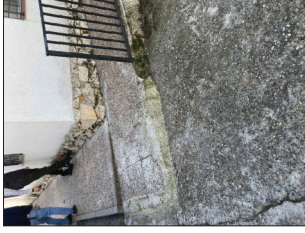
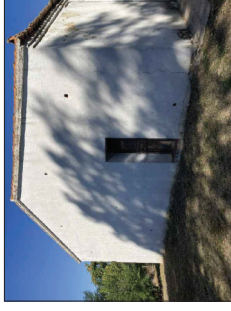


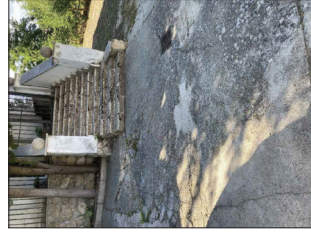
2



(A)



(C)



6

Firmado digitalmente por
ZAMORA POBLETE JUAN FRANCISCO +

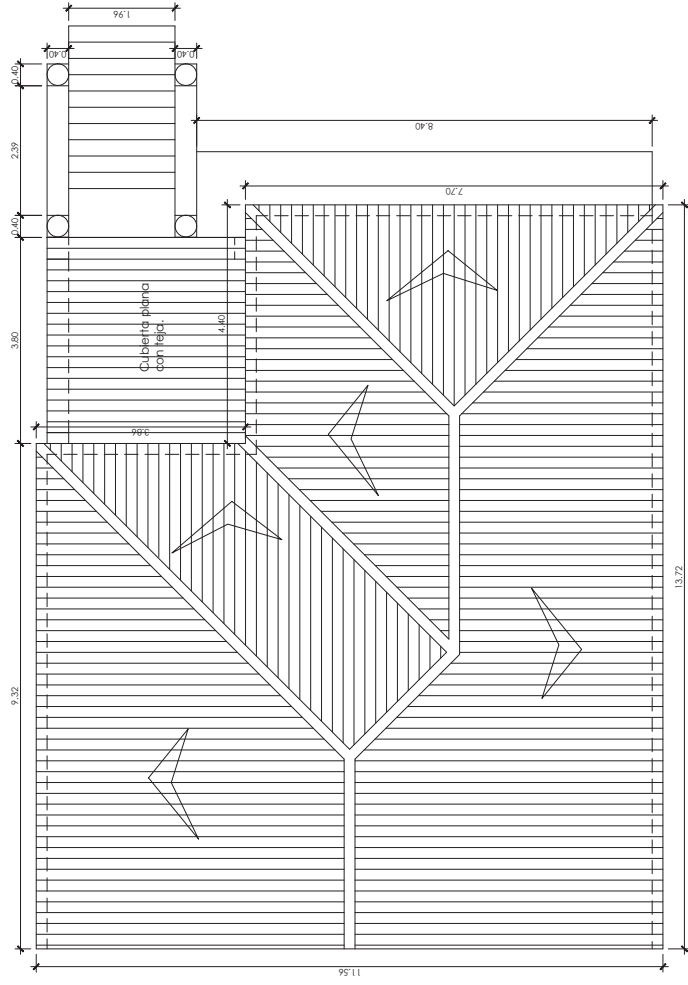
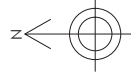
Fecha: 2025.08.08
12:37:54 +02'00'

Este documento se ha obtenido directamente del original que contenía la firma auténtica y, para evitar el acceso a datos personales protegidos, se ha ocultado el código que permitiría comprobar el original.

Diagrama de planta de una edificación con un patio central. El patio está etiquetado como "PATIO DE PARCELA" y la edificación como "EDIFICACIÓN". Se muestran las escaleras y una brújula indicando el Norte (N). Se numeran las zonas con círculos: 1 (interior principal), 2 (entrada), 3 (exterior), 4 (escaleras), 5 (escaleras) y 6 (escaleras). Se incluye una pequeña fotografía de la fachada exterior de la edificación en la esquina inferior derecha.

- 1 Actuación en cubierta completa del edificio.
- 2 Actuación en acerado perimetral de protección.
- 3 Sustitución de puerta de acceso a cuarto de caldera.
- 4 Actuación en rampa de acceso. Solado y pasamanos.
- 5 Actuación en escaleras de acceso. Solado y barandillas.
- 6 Reparación de solera de hormigón en zona de acceso al Centro.

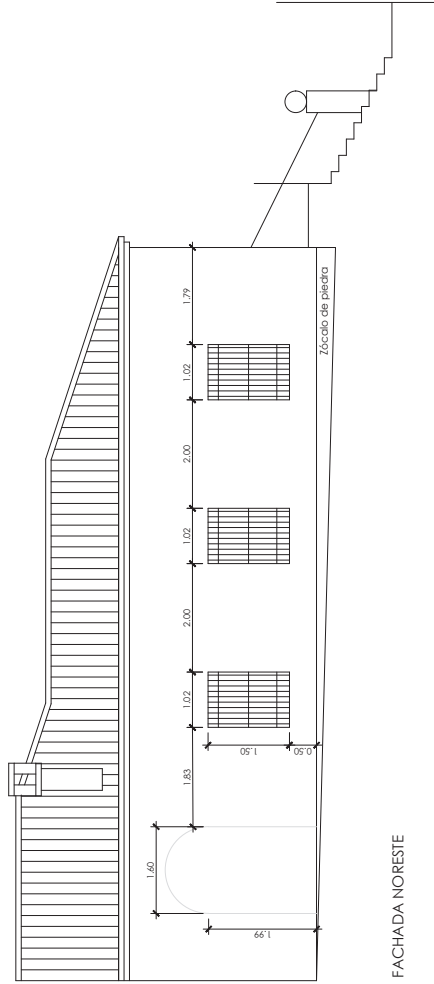
C/ PINTOR ALVARO DELGADO, N° 4.
LUD. OLMEDA DE LAS FUENTES.



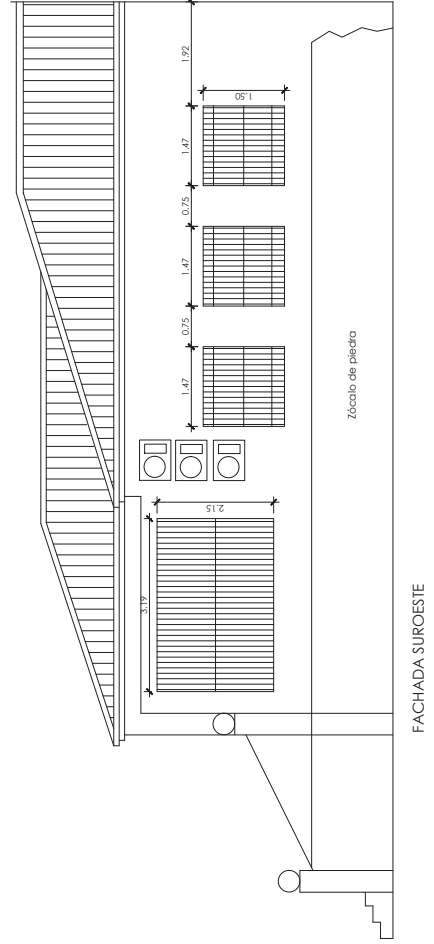
2

ESCALA
1/100.

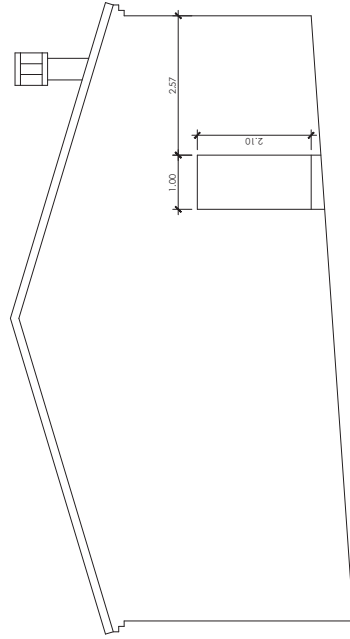
EL ARQ. TÉCNICO E ING. EDIFICACIÓN.
JUAN FCO. ZAMORA POBLETE.



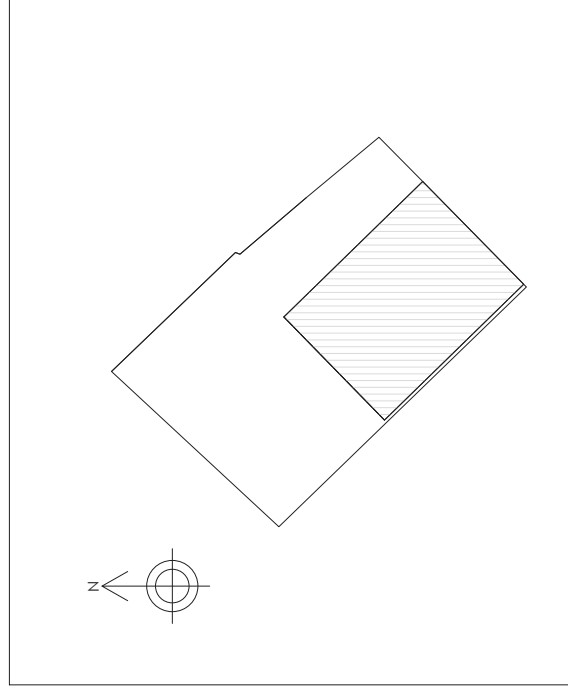
FACHADA NORESTE



FACHADA SUROESTE

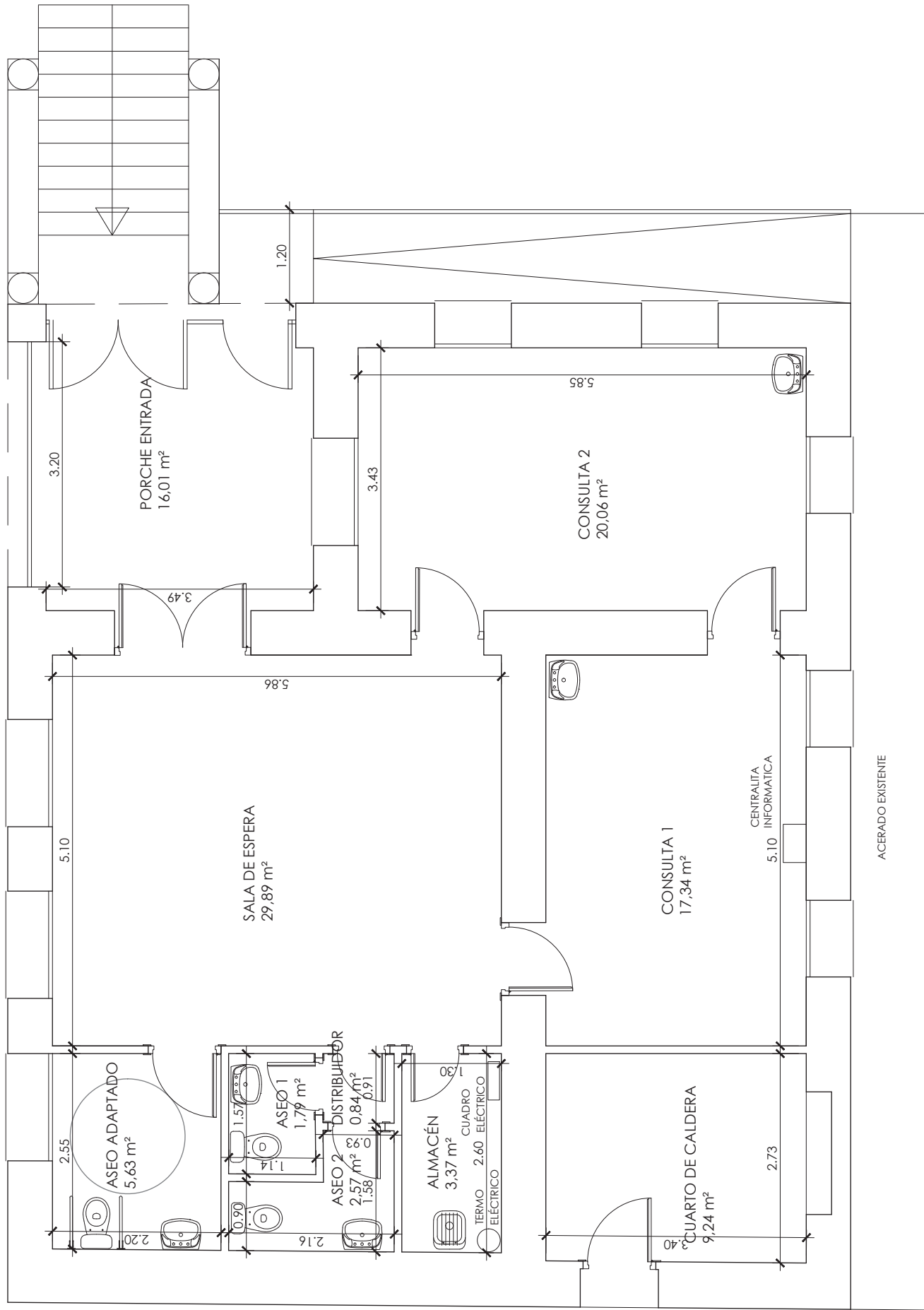


FACHADA SURESTE



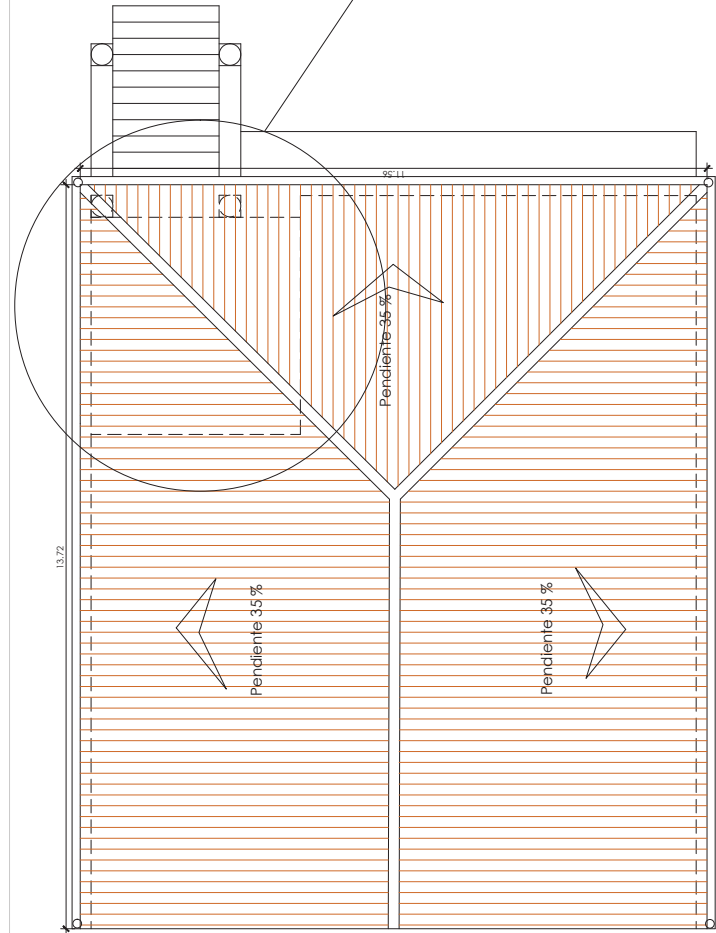
PROYECTO DE REFORMA INTEGRAL DE CONSULTORIO LOCAL.
EL PROMOTOR
GERENCIA ASISTENCIAL DE ATENCIÓN PRIMARIA. SERVICIO MADRILEÑO DE SALUD.

SITUACIÓN
C/ PINTOR ALVARO DELGADO, N° 4.
MUNICIPIO
OLMEDA DE LAS FUENTES.

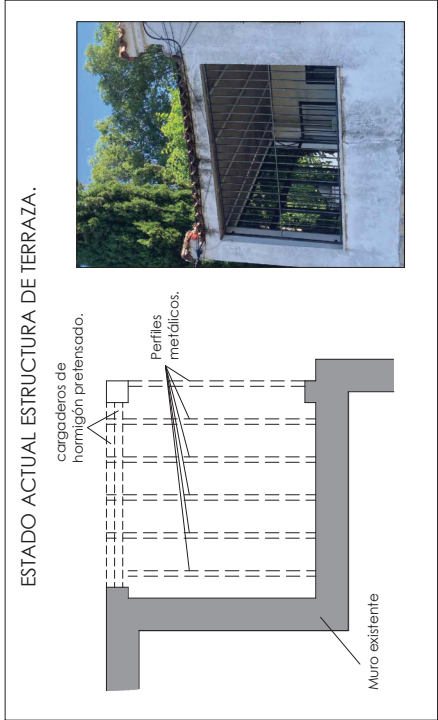


PROYECTO DE REFORMA INTEGRAL DE CONSULTORIO LOCAL.
EL PROMOTOR: GERENCIA ASISTENCIAL DE ATENCIÓN PRIMARIA. SERVICIO MADRILEÑO DE SALUD.

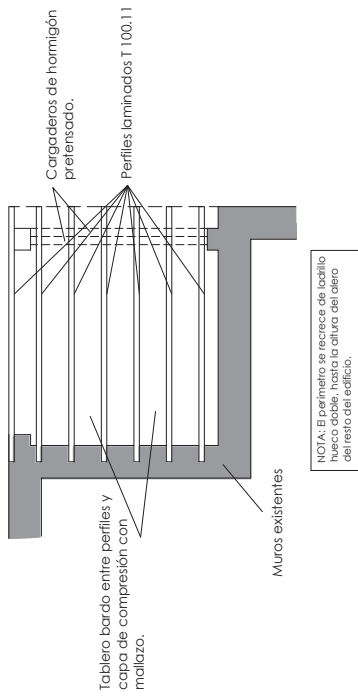
SITUACIÓN:
C/ PINTOR ALVARO DELGADO, N° 4.
MUNICIPIO: OLMEDA DE LAS FUENTES.



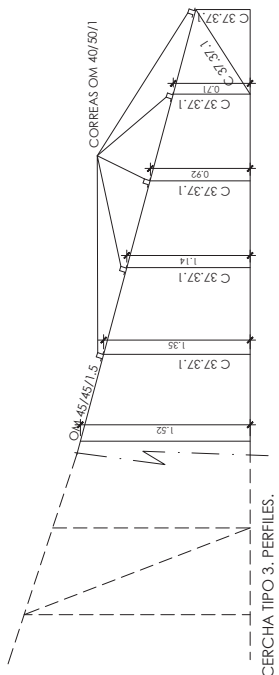
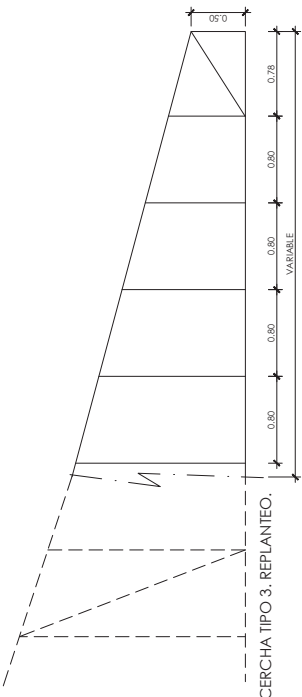
DETALLE.



RECRECIDO SOBRE FORJADO DE TERRAZA.

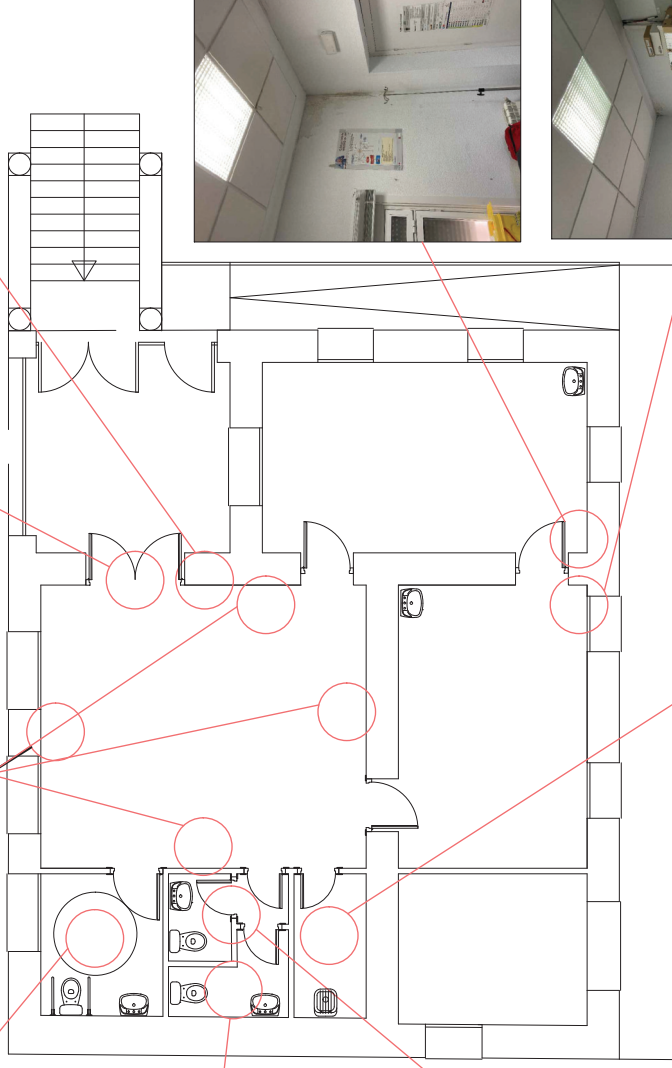
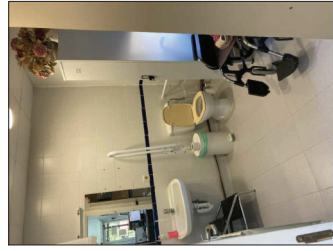
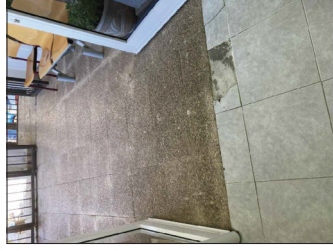


NOTA: El périmetro se recree de ladrillo macizo con mortero a altura del cuero del resto del edificio.



PROYECTO DE REFORMA INTEGRAL DE CONSULTORIO LOCAL.
EL PROMOTOR: GERENCIA ASISTENCIAL DE ATENCIÓN PRIMARIA. SERVICIO MADRILEÑO DE SALUD.

SITUACIÓN: C/ PINTOR ALVARO DELGADO, Nº 4.
MUNICIPIO: OLMEDA DE LAS FUENTES.



ACTUACIONES AL INTERIOR DEL CENTRO.

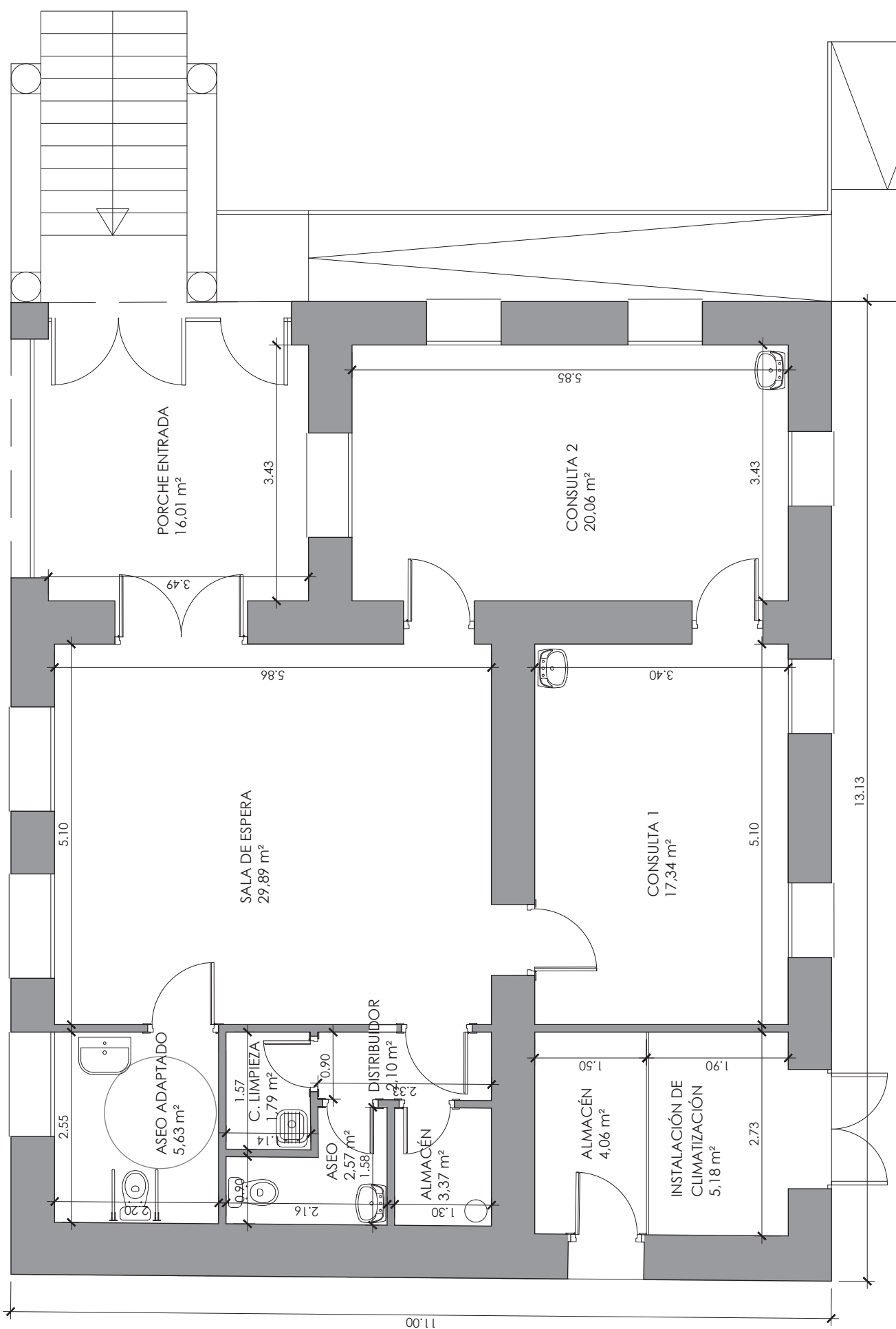
- Sustitución de solados y alicatados.
- Sustitución de carpintería interior.
- Sustitución de instalación de fontanería.
- Sustitución de aparatos sanitarios.
- Modificación de aseo adaptado.
- Modificación de distribución.
- Eliminación de instalación de calefacción.
- Eliminación de zócalo de madera.
- Saneado de paredes.
- Pintura.



PROYECTO DE REFORMA INTEGRAL DE CONSULTORIO LOCAL.

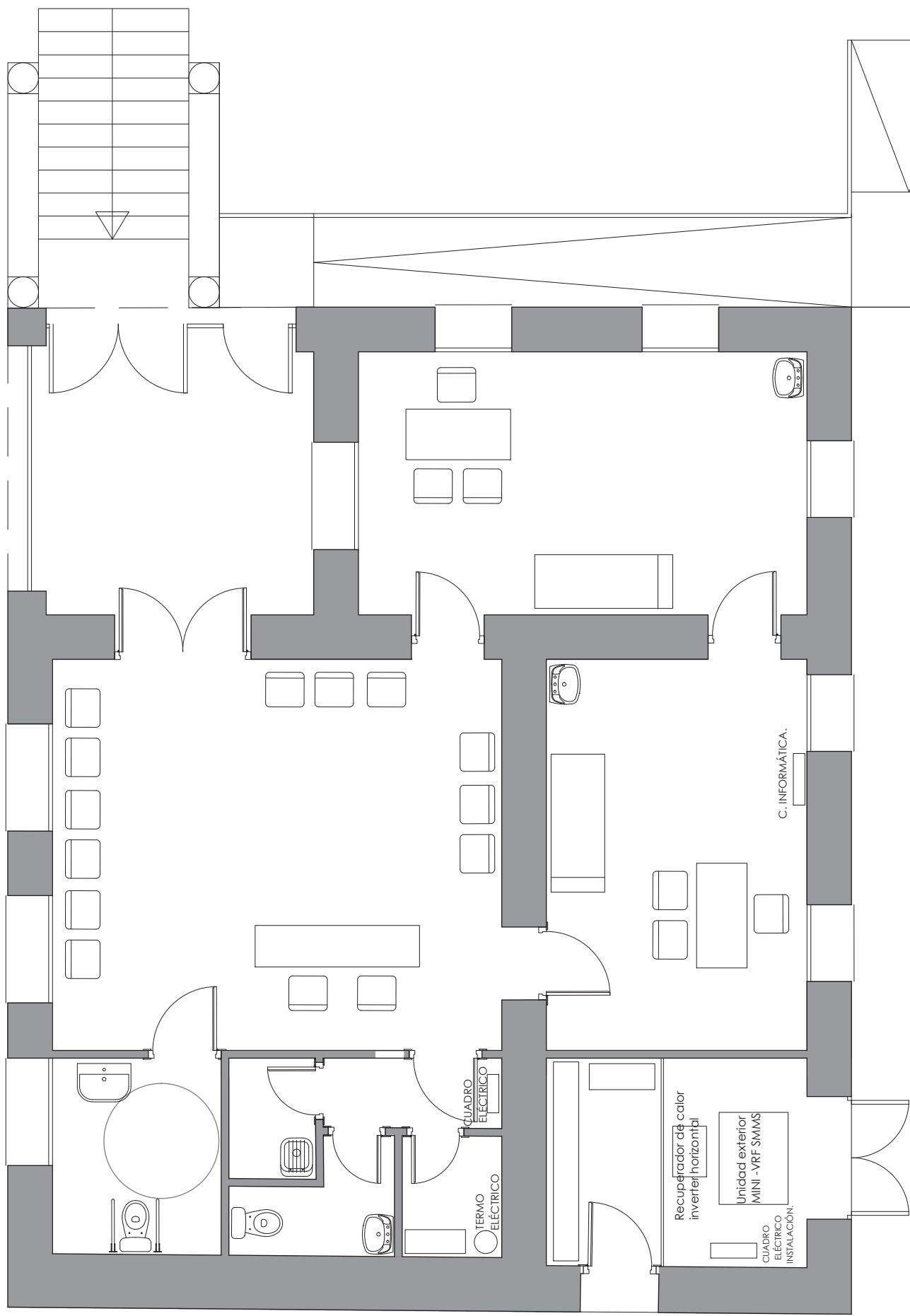
SITUACIÓN
C/ PINTOR ALVARO DELGADO, Nº 4.
MUNICIPIO
OLMEDA DE LAS FUENTES.

GERENCIA ASISTENCIAL DE ATENCIÓN PRIMARIA. SERVICIO MADRILEÑO DE SALUD.



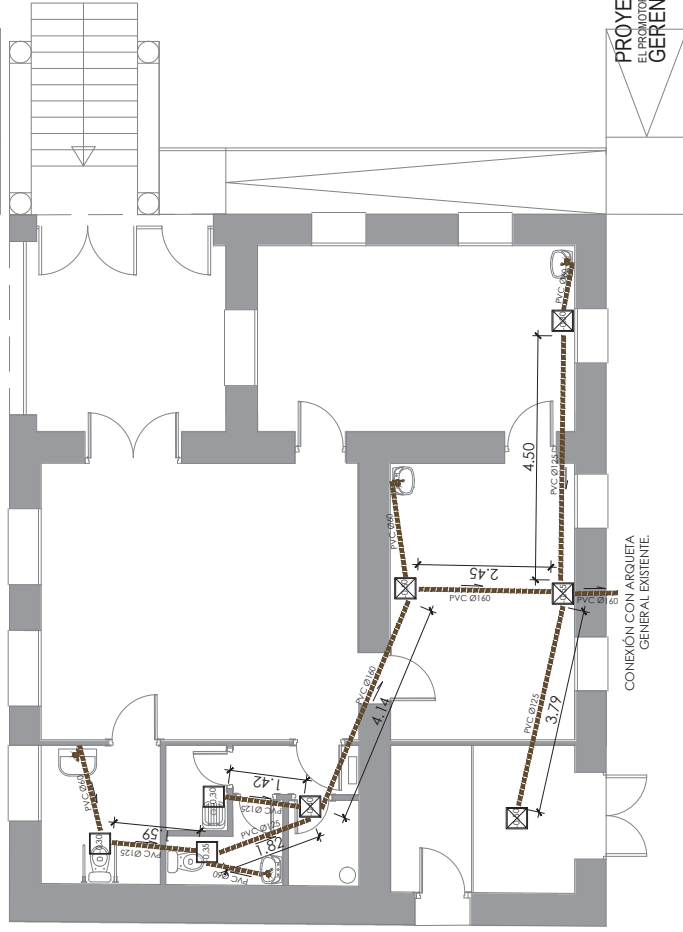
PROYECTO DE REFORMA INTEGRAL DE CONSULTORIO LOCAL.
EL PROMOTOR: GERENCIA ASISTENCIAL DE ATENCIÓN PRIMARIA. SERVICIO MADRILEÑO DE SALUD.

SITUACIÓN:
C/ PINTOR ALVARO DELGADO, N° 4.
MUNICIPIO: OLMEDA DE LAS FUENTES.



PROYECTO DE REFORMA INTEGRAL DE CONSULTORIO LOCAL.
EL PROMOTOR: GERENCIA ASISTENCIAL DE ATENCIÓN PRIMARIA. SERVICIO MADRILEÑO DE SALUD.

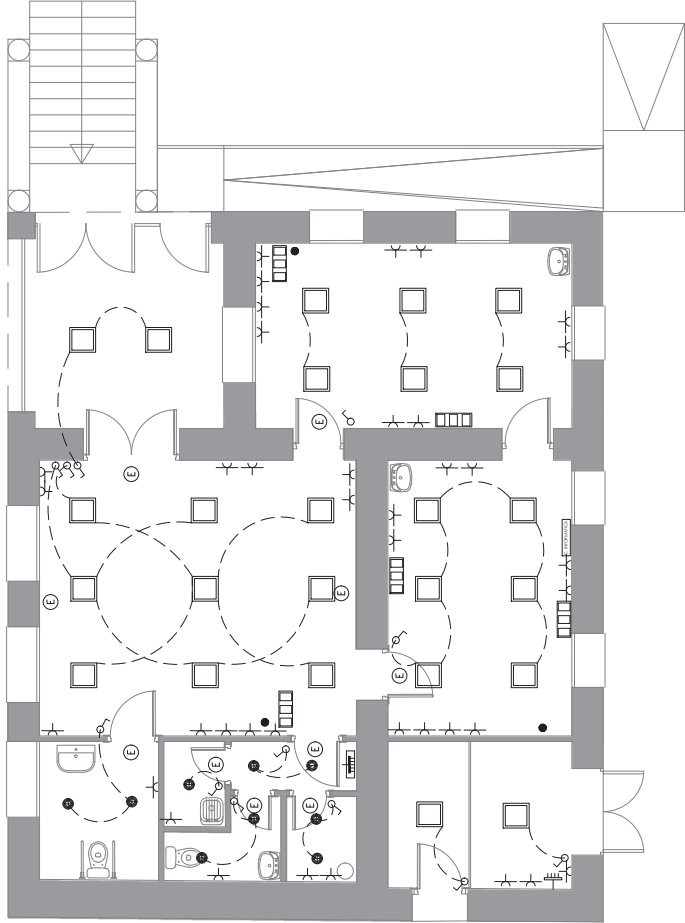
SITUACIÓN
C/ PINTOR ALVARO DELGADO, Nº 4.
MUNICIPIO
OLMEDA DE LAS FUENTES.

[illegible]

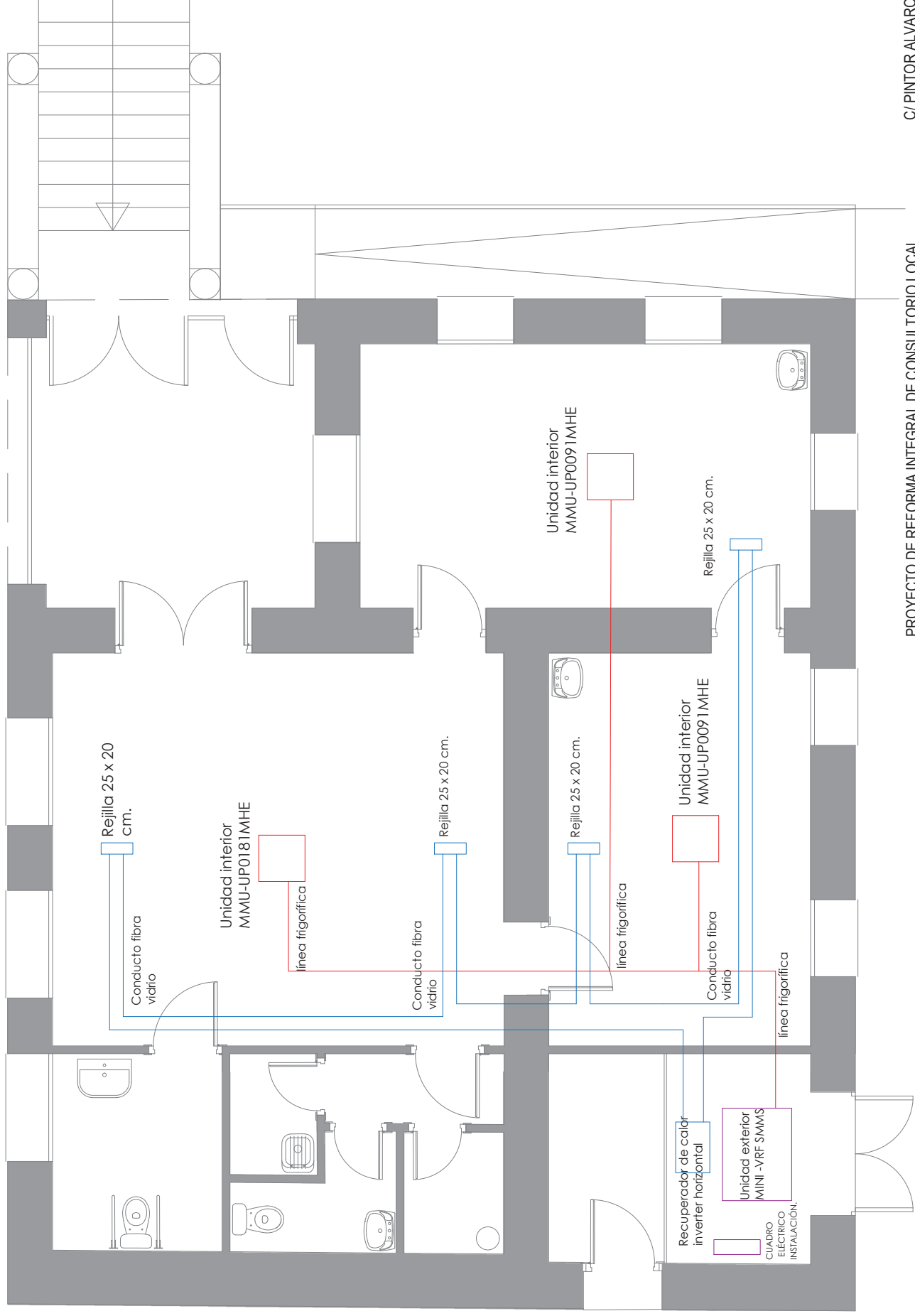
NOTAS:

1. LA PENDIENTE DE LA RED DE SANEAMIENTO SERÁ DEL 2%.
2. LA RED DE SANEAMIENTO SERÁ DE PVC CON LOS DIÁMETROS MARCADOS EN EL PLANO.

C/ PINTOR ALVARO DELGADO, N° 4.
UD. OLMEDA DE LAS FUENTES.



ELECTRICIDAD, COMUNICACIONES Y ANTENAS	
SÍMBOLO	ESPECIFICACIÓN
	IA1-10. ACORDADA DE TELÉFONO
	IA1-17. TOMA DE TELEFÓN
	IA1-18. TOMA DE TELÉFONO
	IA1-19. TOMA DE INTERNET
	IA1-20. TOMA DE INTERNET
	IA1-21. TOMA DE INTERNET
	IA1-22. TOMA DE INTERNET
	IA1-23. TOMA DE INTERNET
	IA1-24. TOMA DE INTERNET
	IA1-25. TOMA DE INTERNET
	IA1-26. TOMA DE INTERNET
	IA1-27. TOMA DE INTERNET
	IA1-28. TOMA DE INTERNET
	IA1-29. TOMA DE INTERNET
	IA1-30. TOMA DE INTERNET
	IA1-31. TOMA DE INTERNET
	IA1-32. TOMA DE INTERNET
	IA1-33. TOMA DE INTERNET
	IA1-34. TOMA DE INTERNET
	IA1-35. TOMA DE INTERNET
	IA1-36. TOMA DE INTERNET
	IA1-37. TOMA DE INTERNET
	IA1-38. TOMA DE INTERNET
	IA1-39. TOMA DE INTERNET
	IA1-40. TOMA DE INTERNET
	IA1-41. TOMA DE INTERNET
	IA1-42. TOMA DE INTERNET
	IA1-43. TOMA DE INTERNET
	IA1-44. TOMA DE INTERNET
	IA1-45. TOMA DE INTERNET
	IA1-46. TOMA DE INTERNET
	IA1-47. TOMA DE INTERNET
	IA1-48. TOMA DE INTERNET
	IA1-49. TOMA DE INTERNET
	IA1-50. TOMA DE INTERNET
	IA1-51. TOMA DE INTERNET
	IA1-52. TOMA DE INTERNET
	IA1-53. TOMA DE INTERNET
	IA1-54. TOMA DE INTERNET
	IA1-55. TOMA DE INTERNET
	IA1-56. TOMA DE INTERNET
	IA1-57. TOMA DE INTERNET
	IA1-58. TOMA DE INTERNET
	IA1-59. TOMA DE INTERNET
	IA1-60. TOMA DE INTERNET
	IA1-61. TOMA DE INTERNET
	IA1-62. TOMA DE INTERNET
	IA1-63. TOMA DE INTERNET
	IA1-64. TOMA DE INTERNET
	IA1-65. TOMA DE INTERNET
	IA1-66. TOMA DE INTERNET
	IA1-67. TOMA DE INTERNET
	IA1-68. TOMA DE INTERNET
	IA1-69. TOMA DE INTERNET
	IA1-70. TOMA DE INTERNET
	IA1-71. TOMA DE INTERNET
	IA1-72. TOMA DE INTERNET
	IA1-73. TOMA DE INTERNET
	IA1-74. TOMA DE INTERNET
	IA1-75. TOMA DE INTERNET
	IA1-76. TOMA DE INTERNET
	IA1-77. TOMA DE INTERNET
	IA1-78. TOMA DE INTERNET
	IA1-79. TOMA DE INTERNET
	IA1-80. TOMA DE INTERNET
	IA1-81. TOMA DE INTERNET
	IA1-82. TOMA DE INTERNET
	IA1-83. TOMA DE INTERNET
	IA1-84. TOMA DE INTERNET
	IA1-85. TOMA DE INTERNET
	IA1-86. TOMA DE INTERNET
	IA1-87. TOMA DE INTERNET
	IA1-88. TOMA DE INTERNET
	IA1-89. TOMA DE INTERNET
	IA1-90. TOMA DE INTERNET
	IA1-91. TOMA DE INTERNET
	IA1-92. TOMA DE INTERNET
	IA1-93. TOMA DE INTERNET
	IA1-94. TOMA DE INTERNET
	IA1-95. TOMA DE INTERNET
	IA1-96. TOMA DE INTERNET
	IA1-97. TOMA DE INTERNET
	IA1-98. TOMA DE INTERNET
	IA1-99. TOMA DE INTERNET
	IA1-100. TOMA DE INTERNET



PROYECTO DE REFORMA INTEGRAL DE CONSULTORIO LOCAL.
EL PROMOTOR: GERENCIA ASISTENCIAL DE ATENCIÓN PRIMARIA. SERVICIO MADRILEÑO DE SALUD.

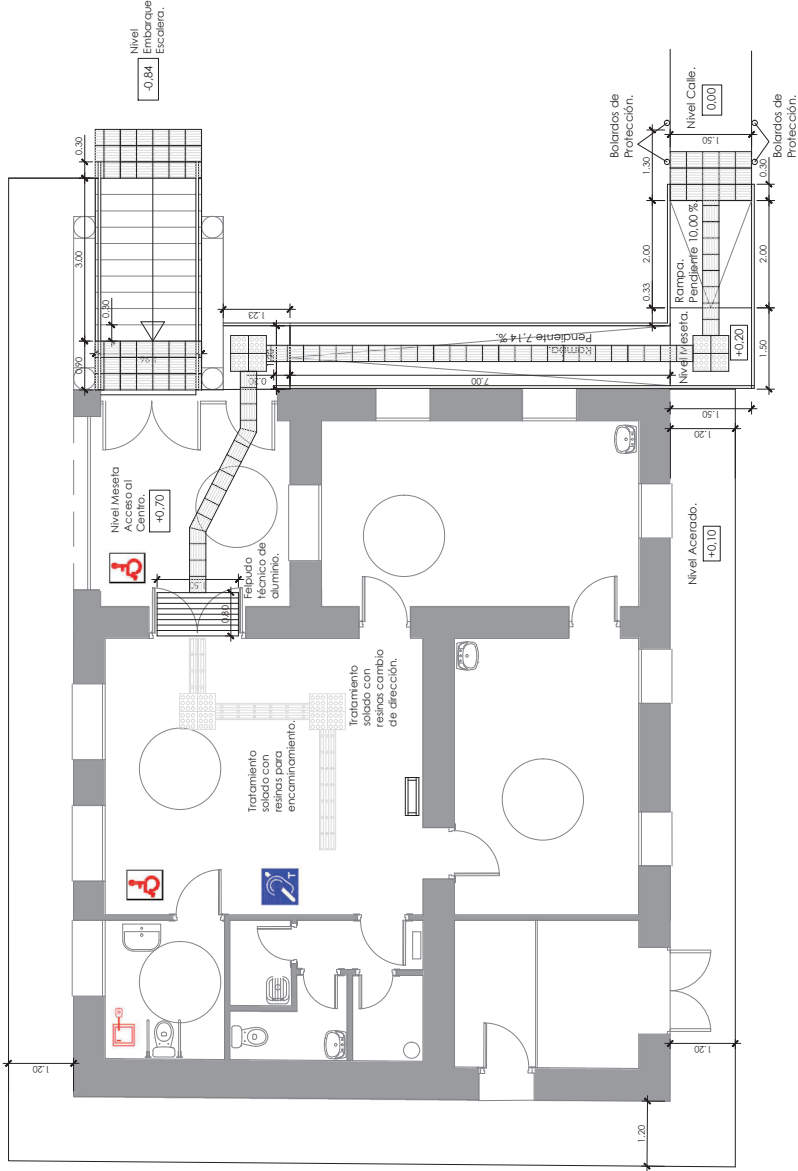
SITUACIÓN
C/ PINTOR ALVARO DELGADO, N° 4.
MUNICIPIO
OLMEDA DE LAS FUENTES.

12

PLANO
ESTADO REFORMADO. CLIMATIZACIÓN.

ESCALA
1/50.

EL ARQ. TÉCNICO E ING. EDIFICACIÓN:
JUAN FCO. ZAMORA POBLETE.



SEÑAL DE ACCESIBILIDAD UNIVERSAL.

DISPOSITIVO DE EMERGENCIA EN ASEO.

BUCLE MAGNÉTICO.

BALDOSA ACANALADA DE ENCAMINAMIENTO.

BALDOSA DE BOTONES PODOTÁCTIL.

APOYO ISQUIÁTICO.

ACCESIBILIDAD EN LA EDIFICACIÓN:

ITINERARIO ACCESIBLE.

El itinerario exterior del edificio cumple los requisitos incluidos en el CTE DB SUA/2 Tolerancias admisibles: En caso de que la prolongación del pasamanillo interior con la circulación, se admita que arranque con el pedaleo o de la rampa, se admiten rampas de hasta 10 m con pendiente, no superior a 1:10, y anchura de paso de 0,90 m como mínimo.

- Se admiten mesetas intermedias y de cambio de dirección de 1,20 m.

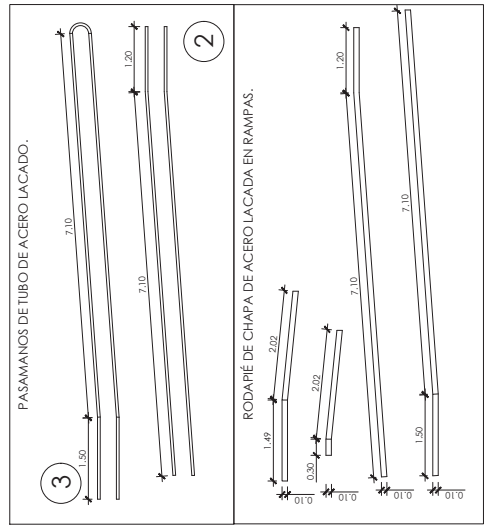
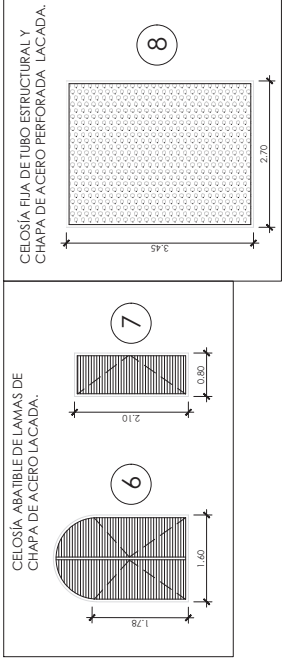
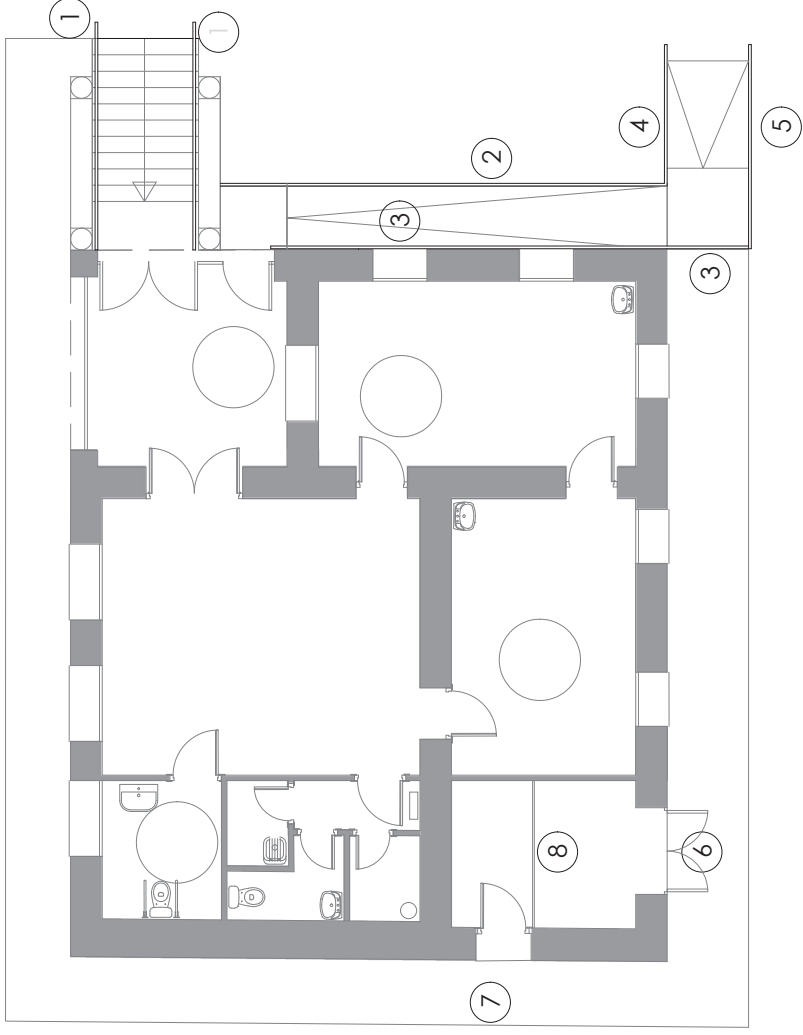
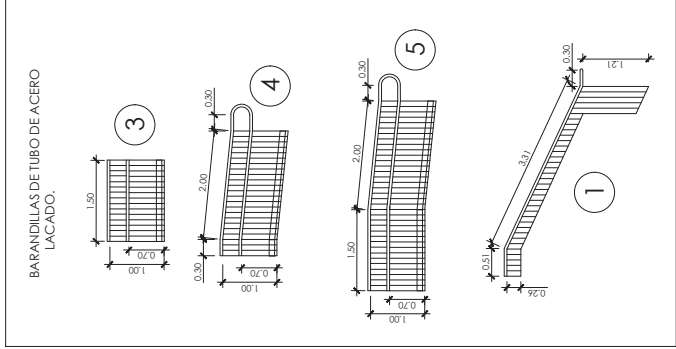
El itinerario interior del edificio cumple los requisitos incluidos en el CTE:

- No existen escalones aislados.
- Existe un espacio libre de giro donde se puede inscribir un círculo de 1,50 m. de diámetro.
- En todos los cambios de dirección, la anchura de paso permite inscribir un círculo de 1,50 m. de diámetro.
- Los puertos de acceso a usuarios superan las dimensiones 0,80 x 2,00 m.
- Los tiradores de las puertas se accionan mediante mecanismos de presión o de palanca.
- Las puertas vidrieras automáticas de acceso cuentan con franjas de señalización a 1,50 m. de altura.
- El pavimento es antideslizante.
- No existen rampas al interior.

ASEO ACCESIBLE.

Se ha proyectado un aseo accesible con las siguientes características:

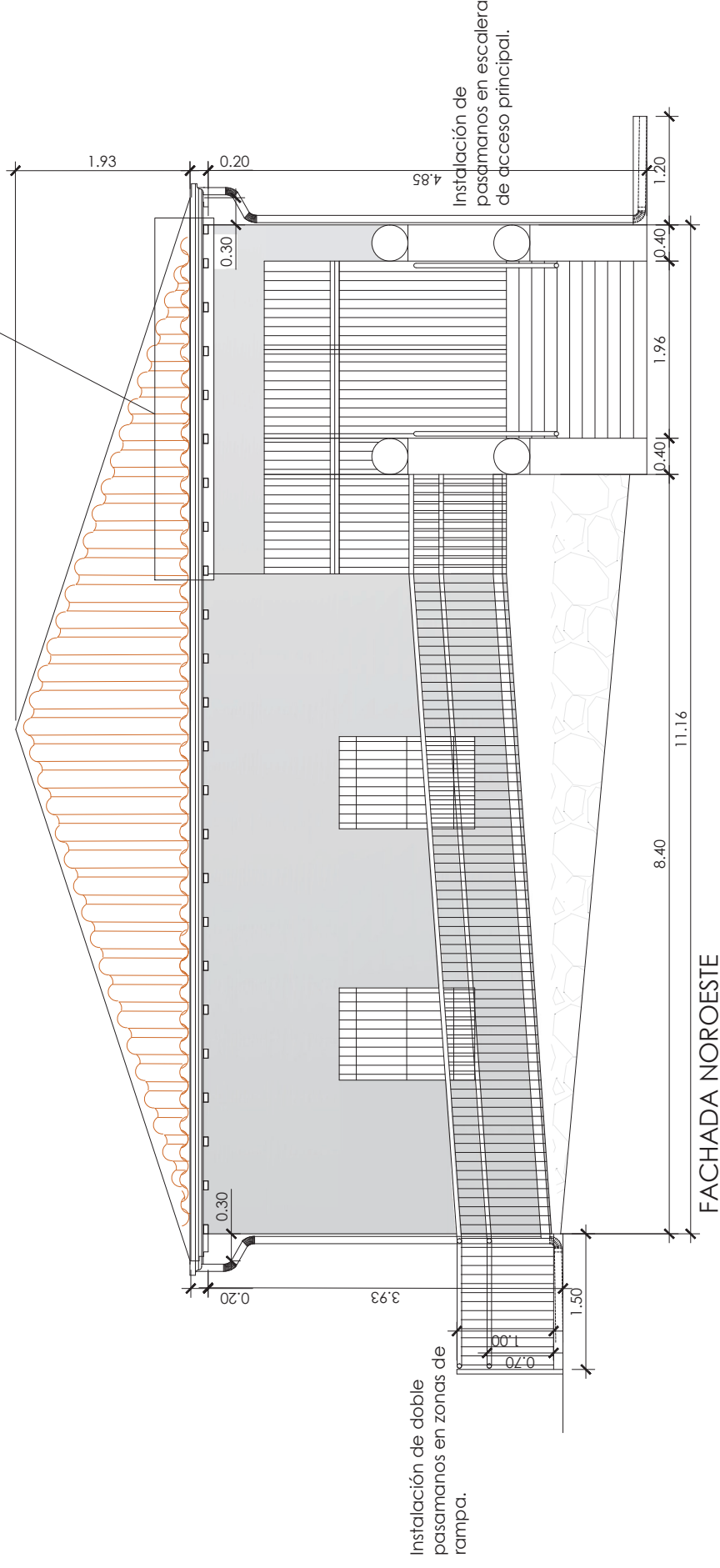
- Hueco de puerta de paso de 0,90 m.
- Existe un espacio libre de maniobra de 1,50 m de diámetro.
- Dispone de lavabo colgado, sin pedestal, para facilitar el acercamiento a personas con movilidad reducida.
- El canto inferior del espejo se coloca a 0,90 m de altura.
- El inodoro está a una altura de 0,45 m del suelo.
- Todos los accesorios se colocan a una altura no superior a 1,20 m. ni inferior a 0,40 m. del suelo.
- Los mecanismos de control y mando se sitúan a una altura de 0,80 m.
- Las barras de apoyo o señal se sitúan a una altura de 0,40 m.
- Los tiradores de las puertas se accionan mediante mecanismos de presión o palanca.
- Existe un espacio lateral de transferencia, a ambos lados del inodoro de 0,80 m.
- Dispone de barras de apoyo con una altura de 0,75 m. del suelo, y de 0,85 m. de longitud, para facilitar la transferencia al inodoro.
- Los mecanismos de control y mando se sitúan en abatibles.
- El pavimento es antideslizante.
- Los indicadores de aseo, permitirán la lectura táctil.
- La puerta de acceso abre al exterior.



PROYECTO DE REFORMA INTEGRAL DE CONSULTORIO LOCAL.
EL PROMOTOR: GERENCIA ASISTENCIAL DE ATENCIÓN PRIMARIA. SERVICIO MADRILEÑO DE SALUD. OLMEDA DE LAS FUENTES.

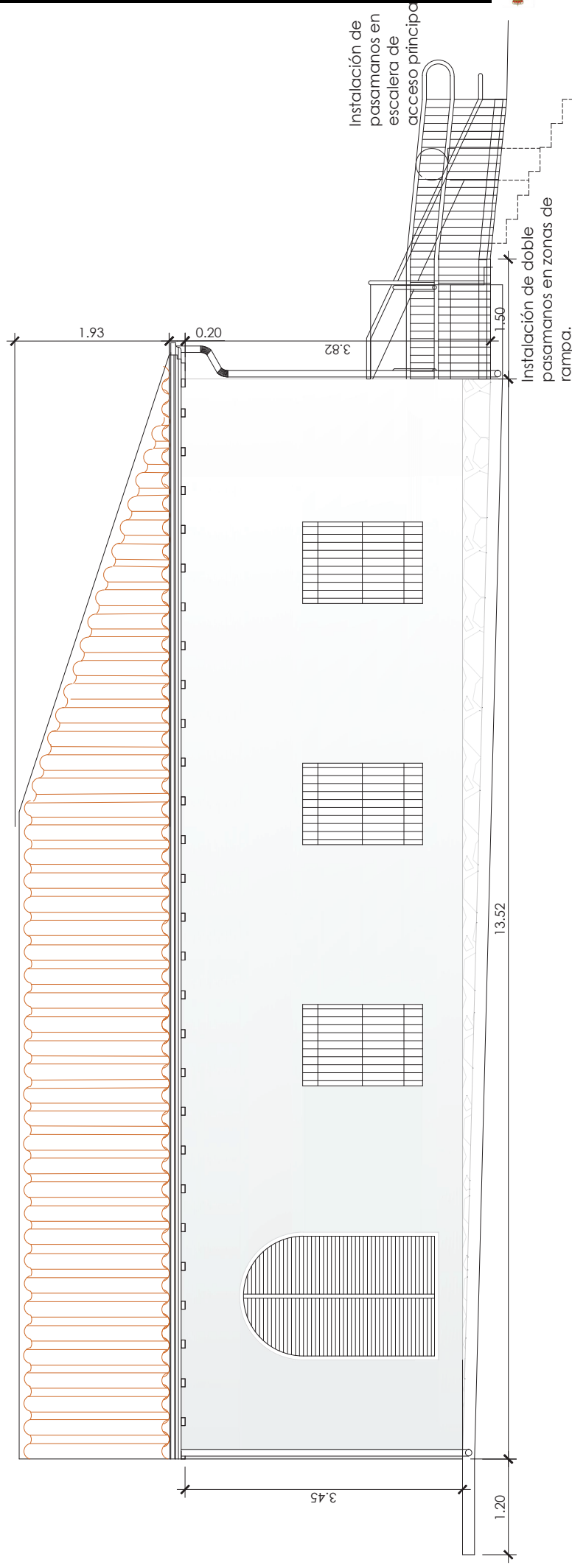
SITUACIÓN: C/ PINTOR ALVARO DELGADO, N° 4. MUNICIPIO: OLMEDA DE LAS FUENTES.

NOTA: Los canchillos de esta zona, tienen un vuelo de 0,70 metros para igualar la línea de alero



PROYECTO DE REFORMA INTEGRAL DE CONSULTORIO LOCAL.
EL PROMOTOR: GERENCIA ASISTENCIAL DE ATENCIÓN PRIMARIA. SERVICIO MADRILEÑO DE SALUD.

SITUACIÓN
C/ PINTOR ALVARO DELGADO, N° 4.
MUNICIPIO
OLMEDA DE LAS FUENTES.



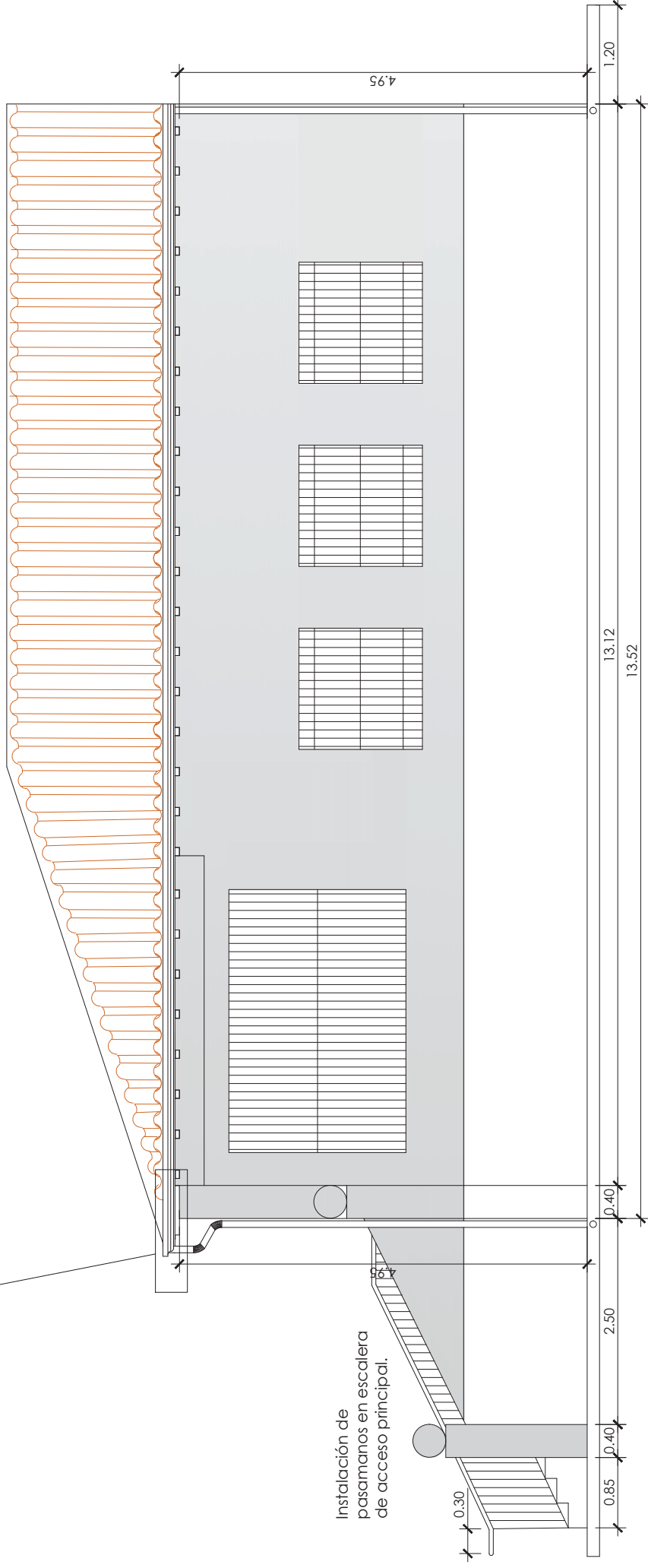
FACHADA NORESTE

PROYECTO DE REFORMA INTEGRAL DE CONSULTORIO LOCAL.
EL PROMOTOR
GERENCIA ASISTENCIAL DE ATENCIÓN PRIMARIA. SERVICIO MADRILEÑO DE SALUD.

SITUACIÓN
C/ PINTOR ALVARO DELGADO, N° 4.
MUNICIPIO
OLMEDA DE LAS FUENTES.

NOTA: Los canchillos de esta zona, tienen un vuelo de 0,70 metros para igualar la línea de alero

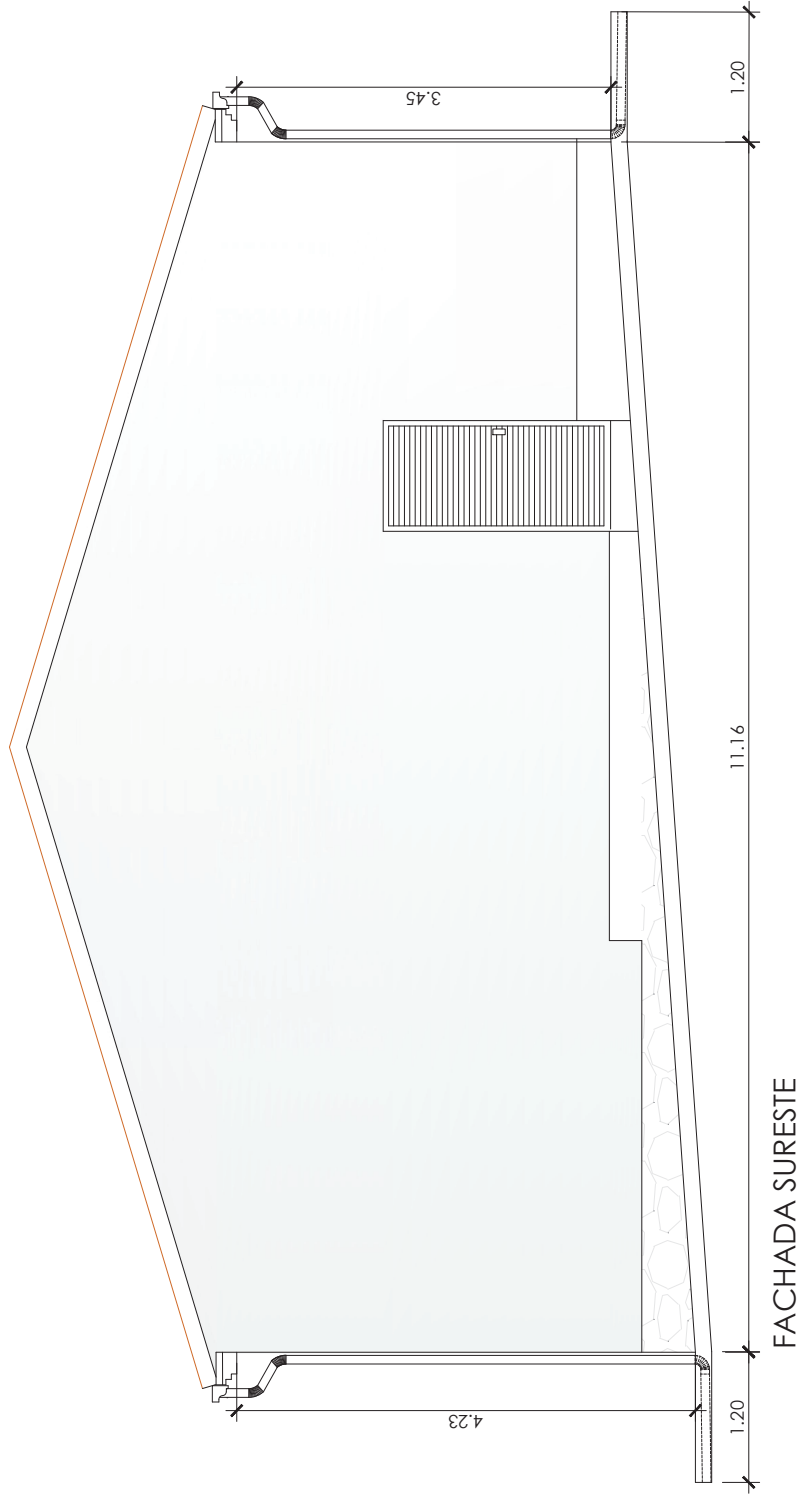
Instalación de pasamanos en escalera de acceso principal.



FACHADA SUROESTE

PROYECTO DE REFORMA INTEGRAL DE CONSULTORIO LOCAL.
EL PROMOTOR: GERENCIA ASISTENCIAL DE ATENCIÓN PRIMARIA. SERVICIO MADRILEÑO DE SALUD.

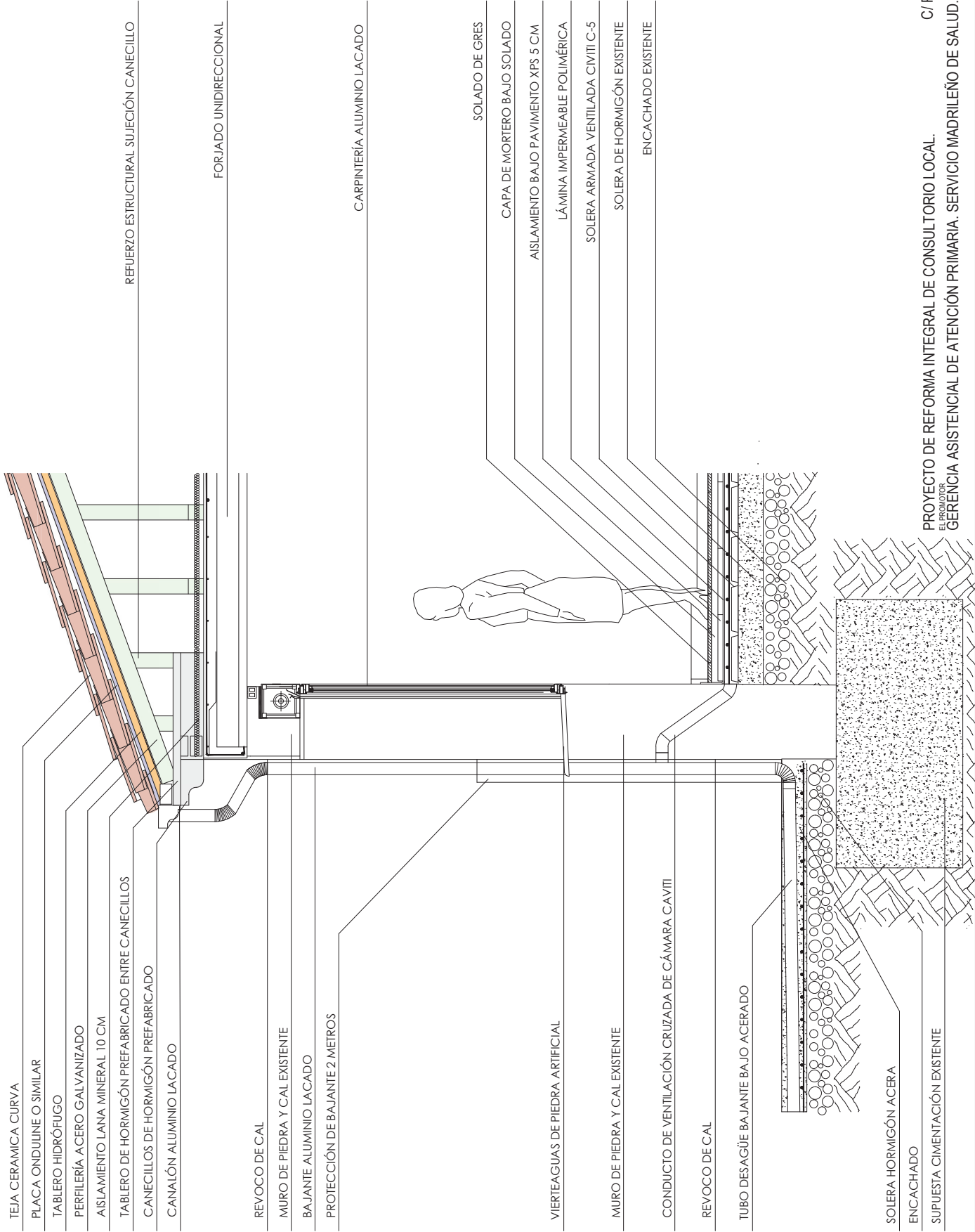
SITUACIÓN:
C/ PINTOR ALVARO DELGADO, N° 4.
MUNICIPIO: OLMEDA DE LAS FUENTES.



FACHADA SURESTE

PROYECTO DE REFORMA INTEGRAL DE CONSULTORIO LOCAL.
EL PROMOTOR: GERENCIA ASISTENCIAL DE ATENCIÓN PRIMARIA. SERVICIO MADRILEÑO DE SALUD.

SITUACIÓN
C/ PINTOR ALVARO DELGADO, N° 4.
MUNICIPIO
OLMEDA DE LAS FUENTES.



REFUERZO ESTRUCTURAL SUJECCIÓN CANECILLO

FORJADO UNIDIRECCIONAL

CARPINTERÍA ALUMINIO LACADO

SOLADO DE GRES

CAPA DE MORTERO BAJO SOLADO

AISLAMIENTO BAJO PAVIMENTO XPS 5 CM

LÁMINA IMPERMEABLE POLIMÉRICA

SOLERA ARMADA VENTILADA CIVTI C-5

SOLERA DE HORMIGÓN EXISTENTE

ENCACHADO EXISTENTE

REVOCO DE CAL

MURO DE PIEDRA Y CAL EXISTENTE

BAJANTE ALUMINIO LACADO

PROTECCIÓN DE BAJANTE 2 METROS

VERTIEAGUAS DE PIEDRA ARTIFICIAL

MURO DE PIEDRA Y CAL EXISTENTE

CONDUCTO DE VENTILACIÓN CRUZADA DE CÁMARA CIVITI

REVOCO DE CAL

TUBO DESAGÜE BAJANTE BAJO ACERADO

SOLERA HORMIGÓN ACERA

ENCACHADO

SUPUESTA CIMENTACIÓN EXISTENTE

PROYECTO DE REFORMA INTEGRAL DE CONSULTORIO LOCAL.
EL PROMOTOR
GERENCIA ASISTENCIAL DE ATENCIÓN PRIMARIA. SERVICIO MADRILEÑO DE SALUD.

SITUACIÓN
C/ PINTOR ALVARO DELGADO, N° 4.
MUNICIPIO
OLMEDA DE LAS FUENTES.